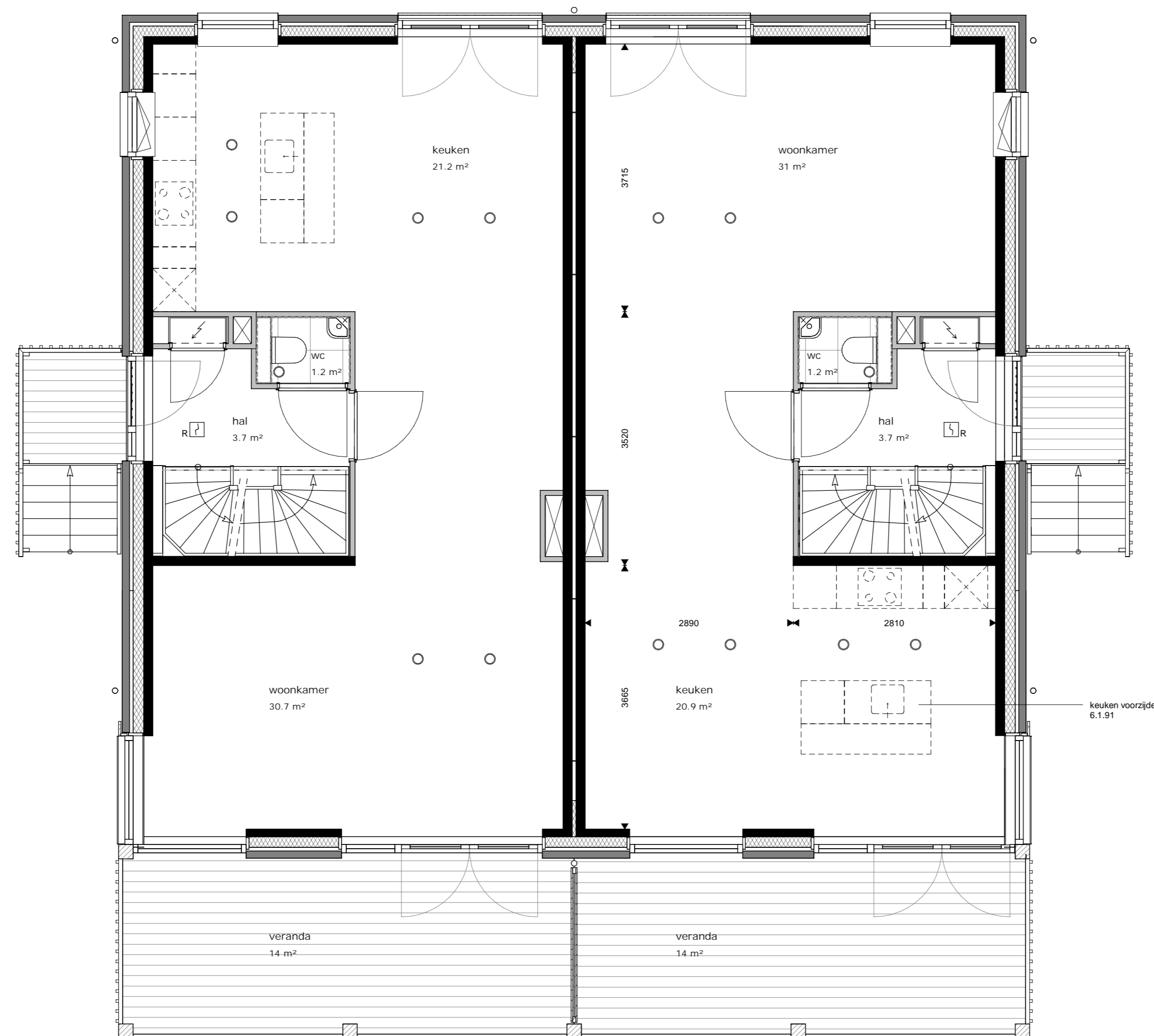
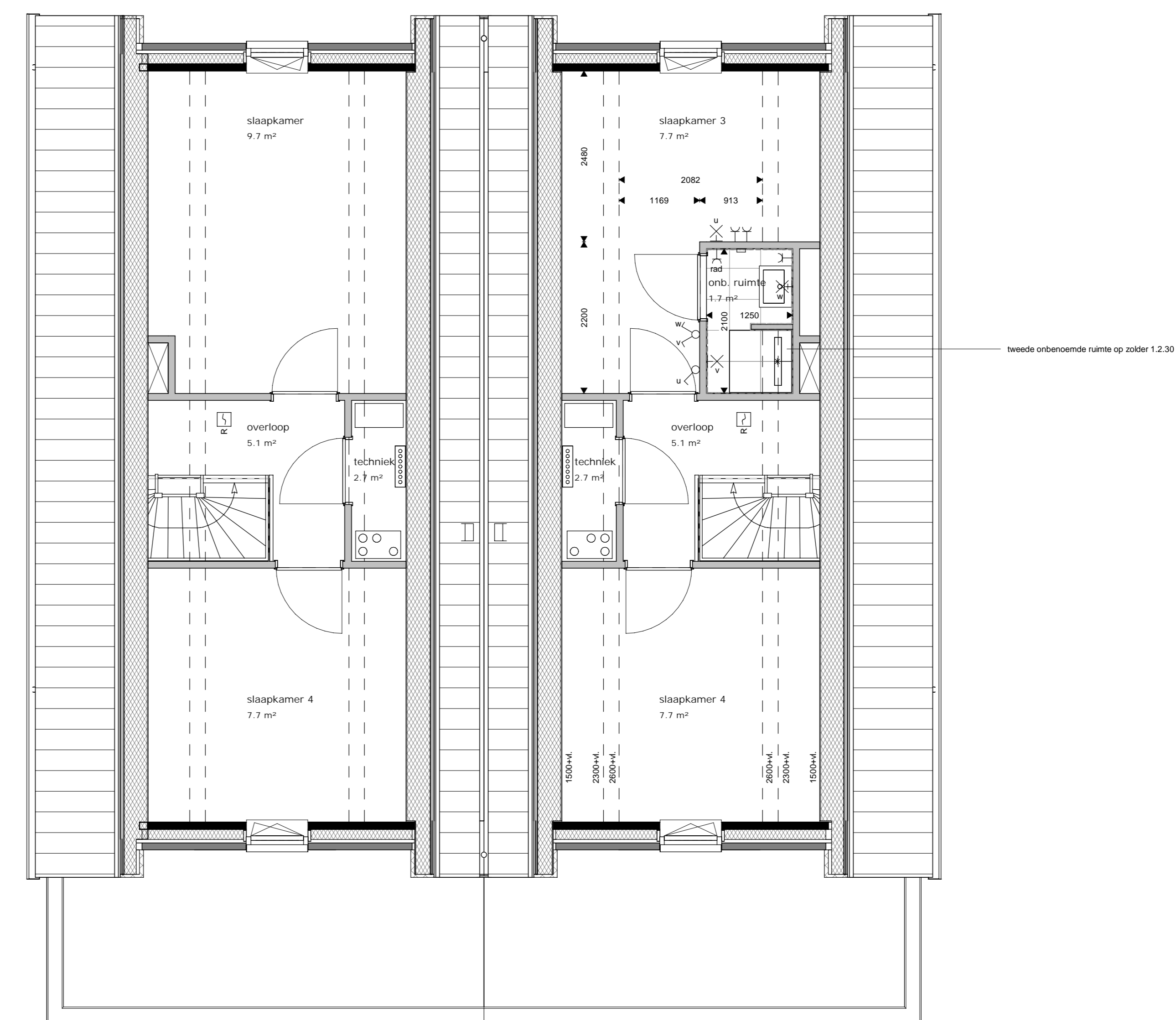


souterrain
schaal 1 : 50



begane grond
schaal 1 : 50



eerste verdieping
schaal 1 : 50

gevel		metselwerk Gabbro/Metallic WF wit/verband
		metselwerk Ogenagaar WF wit/verband
plaatgrond		dragende constructieve wand
		isolatiemateriaal
		metselwerk, wit/verband
		lichte scheidingswand

algemeen		entree woning
		meterkast
		WV ventilatiebox
		warme pomp met boiler
		warme pomp
		boiler
		douchehoek, vloer- en wandtegels
		opstelplaats wasmachine, wasdroger
		hemelwaterafvoer, zink
		ventilatiepunt, in plafond
		ventilatiepunt, in wand
		rookmelder aangesloten op lichtnet
		cv verdeeler
		cv verdeeler met houten omkasting
		WTW gevelrooster

elektrotechnische installatie		windcontactdoos met randaarde - 1 vouldig
		windcontactdoos met randaarde - 2 vouldig in compactdoos
		windcontactdoos t.b.v. radiator
		aansluitpunt - data
		detectiepunt mechanische ventilatie
		aansluitpunt thermostaat
		aansluitpunt - orbedraad
		aansluitpunt omvormer pv panelen
		schakelaar - 1 polig
		serieschakelaar
		serie-wisselschakelaar
		buitenlichtpunt
		lichtpunt op centraaldoos, plafond
		wandlichtpunt
		deurbel
		voordeurbel

Bij schuine daken is gemaakt/voerd tot aan de hooglijn 2600+vloer, bij technische ruimten tot 1500+vloer.

Het terrein is indicatief weergegeven, er kunnen geen rechten aan ontleend worden.

Voor terrein aansluiting woning zie situatietekening.

Kleuren en materialen
Kleuren en materialen zijn indicatief weergegeven. Materiaal en afwerking worden uitgevoerd of technische omschrijving en technische afwerking.

Installaties
Elektra en werktuigbouwkundige installaties zijn indicatief weergegeven. Na gekozen koperspecificaties en verdere technische afstemming worden de definitieve posities vastgesteld en kunnen afwijkingen ontstaan o.v.v. de KAO tekeningen. Posities en aantallen van inbouw en afzakkpunten van de mechanische ventilatie worden nader bepaald.

Maatvoering
Alle maatvoering is indicatief. Oppervlakten en maatvoering zijn met uiterste zorg geplaatst, deze kunnen echter foutieve waarde bevatten. De oppervlakten geven een indicatie van de ruimtemaat en staan niet gelijk aan de definitieve oppervlakten. Het kan voorkomen dat niet de gehele oppervlakte van de ruimte voldoet aan de gestelde daglichteisen. Daarvoor wordt de zogeheten 'kristreemethode' gehanteerd. Dit deel is lichtgrig aangeggeven op tekening. De weergave voldoet hiermee volledig aan de gestelde eisen van de Bouwregelgeving. Indien gewenst kunt u voor uw type woning hier meer informatie over krijgen.